

MH - Gesellschaft für Hardware/Software mbH

Schloß Lechenich
50374 Erftstadt
Tel. (02235) 6095
Fax. (02235) 6097




www.mh-gmbh.de



Wichtig: Zuerst die Software installieren, bevor die Hardware angeschlossen wird.

E.d.a.s.Win Plus

Das MH Softwarepaket E.d.a.s.Win Plus beinhaltet:

-  EdWin Messwert Erfassung
-  EWinView Online Visualisierung
-  EdasWin Offline Analyse

Schritt 1:

Installation von E.d.a.s.Win Plus Software:

1. Installation von CD Rom oder ZIP File:



Install.exe anklicken, Installationspfad einstellen und Button **<Install>** betätigen.

2. Installation aus einem temporären Verzeichnis:
Den Inhalt der E.d.a.s.Win Plus CD in einen temporären Ordner z.B. c:\windows\temp\
kopieren.



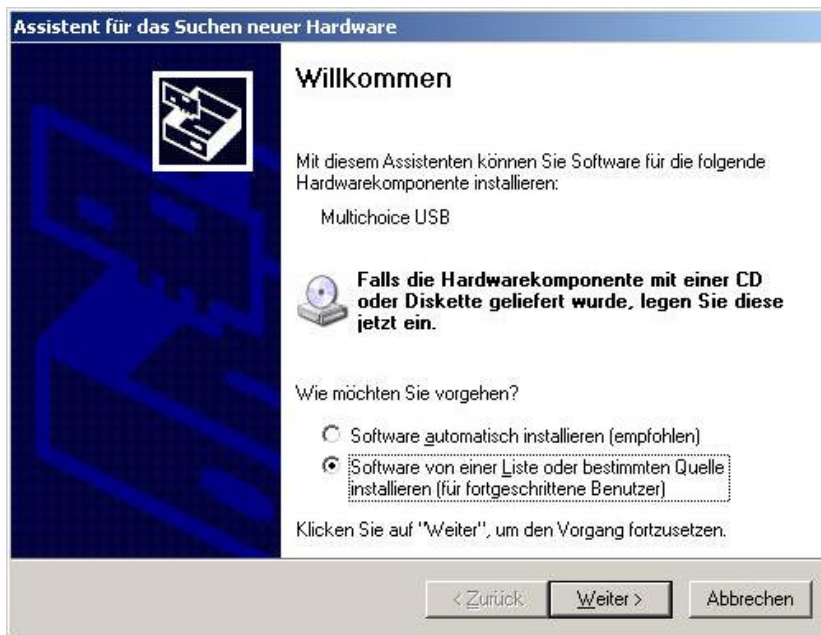
Install.exe anklicken, Installationspfad einstellen und Button **<Install>** betätigen.
Nach der vollständigen Installation den Installdialog mit **<Ready>** beenden.

3.  erscheint automatisch als Programmgruppe auf dem Desktop.

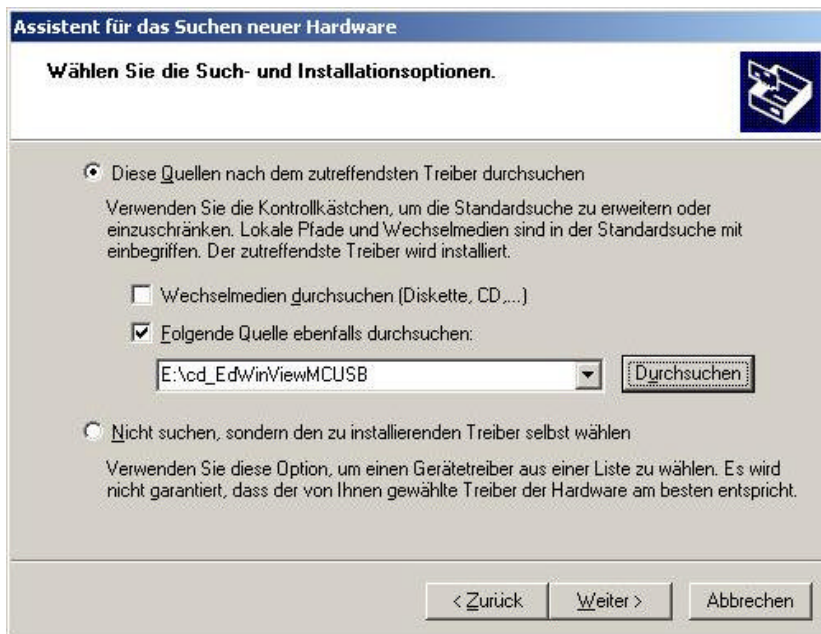
Schritt 2:

Anschliessen der Hardware, und installieren der Treiber:

Nach einstecken der Hardware wird der Hardware Assistent automatisch gestartet:
Die Installation wie folgt fortsetzen:



Software von einer Liste oder bestimmten Quelle installieren auswählen, und **<Weiter>** anklicken.





Auswahlhaken setzen, Laufwerk angeben indem sich die Treiber befinden (z.B. D: für CD-Rom) und **<Weiter>** anklicken.



Anschließend mit **<Fertig stellen>** die Installation abschliessen.




Schritt 3:

Konfiguration EdWin:

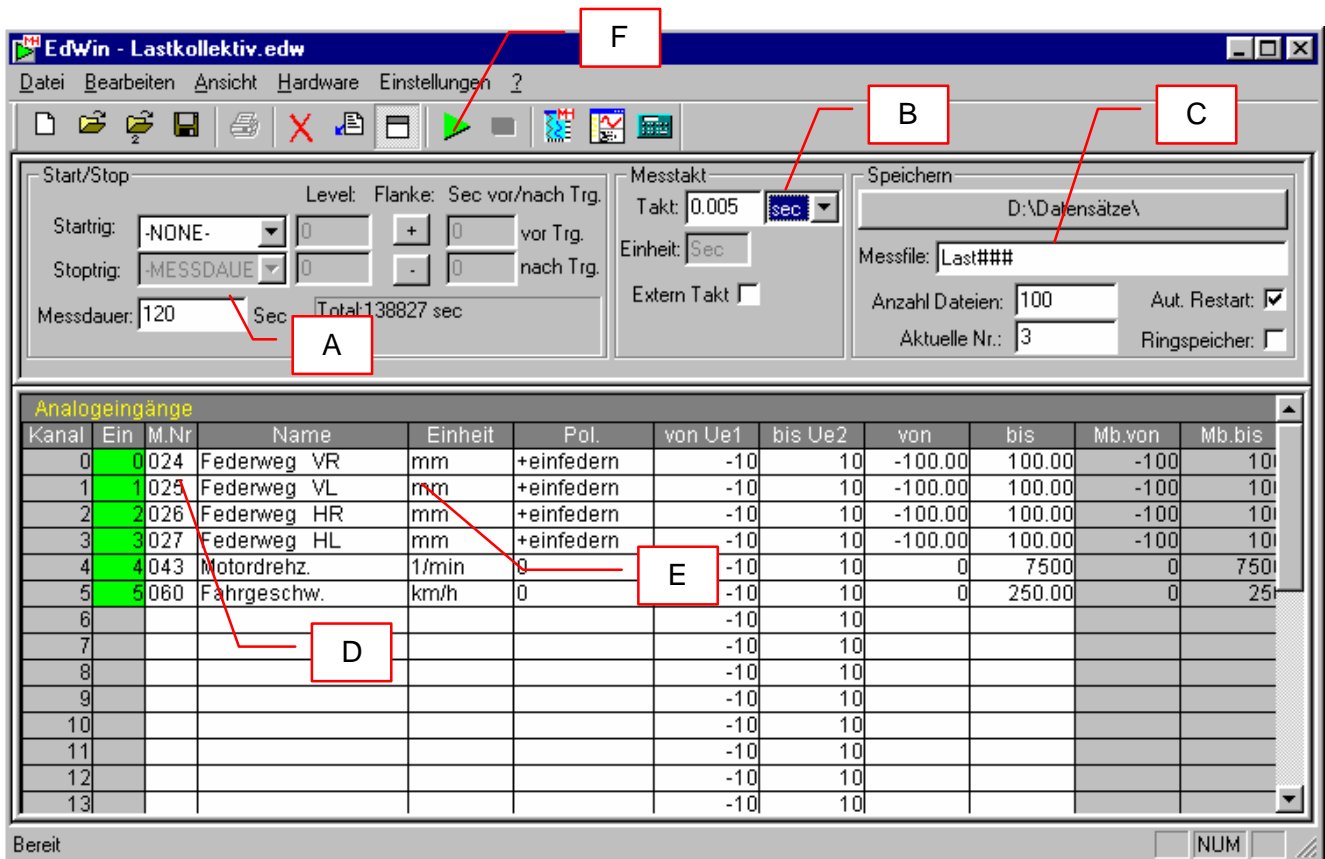
1.  Programmgruppe öffnen.
2.  EdWin mit Doppelklick starten, der Eingangsbildschirm erscheint.
3. Messkarte über das Dateimenue Hardware auswählen.(z.B. MH, DT, Multichoice usw)
4. Interrupt und Adresse einstellen.
Nach der Eingabe mit **<OK>** bestätigen.
5. Alle Anwendungen schliessen und Rechner neu starten.


- Punkt 4 u. 5 sind vom Betriebssystem und der eingesetzten Hardware abhängig.

EdWin: Schrittweise Messparameter einstellen.

1.  Programmgruppe mit Doppelklick öffnen.
2.  EdWin starten, der Eingangsbildschirm erscheint.
 EWinView wird im Hintergrund automatisch gestartet.

3. Messdauer **A**, Messtakt **B** und Speicherpfad **C** einstellen

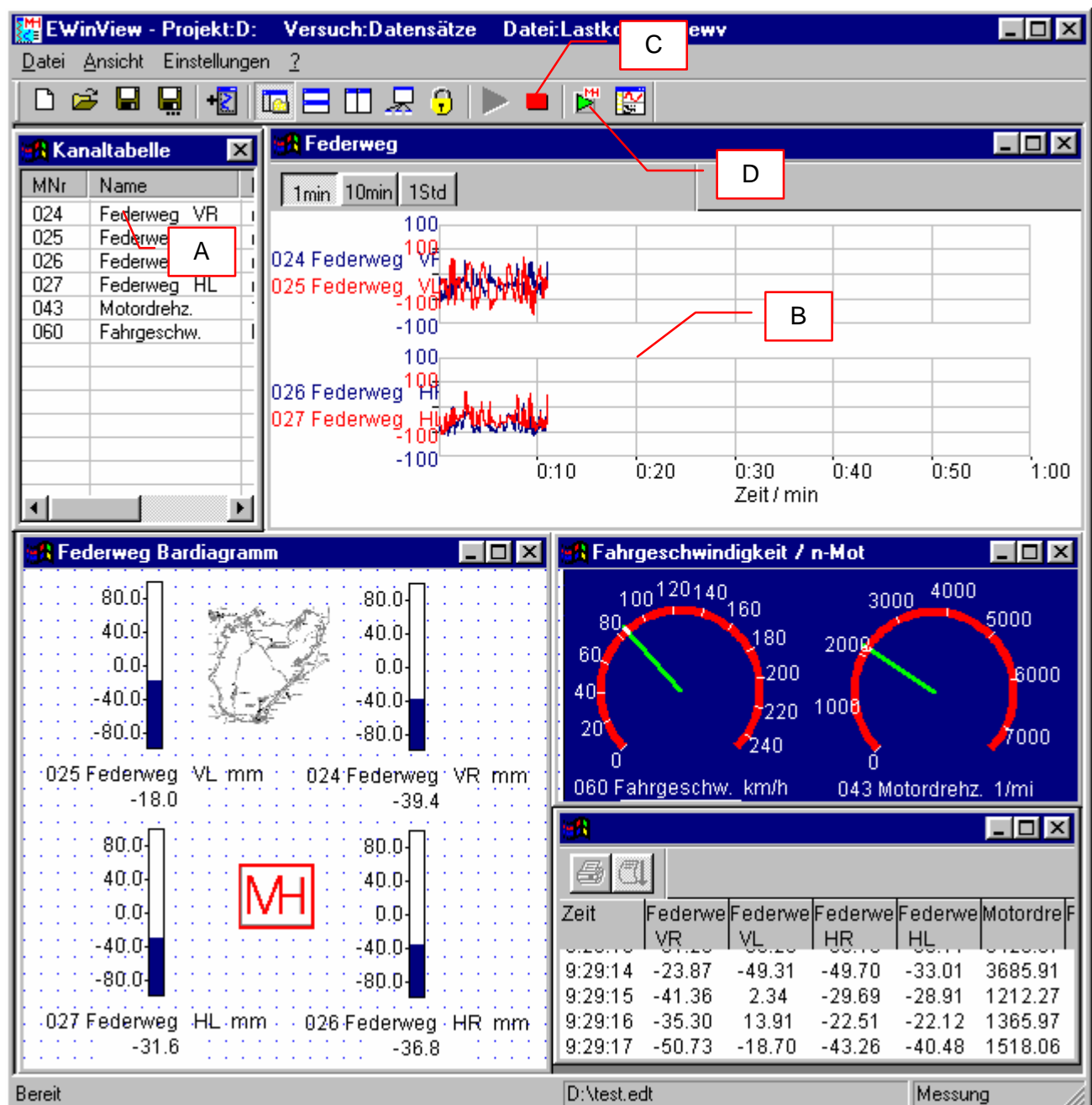




4. In der Spalte **Ein**, durch anklicken die Kanäle einschalten. **D**
5. Gegebenenfalls Kanalname, Einheit und Messbereich von/bis eingeben. **E**
6.  betätigen um die Messung zu starten. **F**

 EWinView kommt in den Bildschirm Vordergrund.

EWinView: Schrittweise Online Darstellung einstellen.

1. In der Kanaltabelle **Kanal [0:0]** markieren **A** und per Drag and Drop in den Linienschreiber ziehen. **B** Die Messwerte werden dort sofort dargestellt. Mit jedem weiteren Kanal kann genau so verfahren werden.



2.  beendet die Messung. **C**
3.  anklicken, Rückkehr zu EdWin. **D**

MH - Gesellschaft für Hardware/Software mbH

Schloß Lechenich
50374 Erftstadt
Tel. (02235) 6095
Fax. (02235) 6097

www.mh-gmbh.de



- Die **Funktionstasten** F4 / F5 / F6, dienen zur gezielten Bedienung von EdWin und EWinView.

F4 = Start Messung

F5 = Stop Messung

F6 = Wechselt zwischen EdWin nach EWinView / EWinView nach EdWin

Detaillierte Angaben über Bedienung, Diagrammeigenschaften u. Konfiguration von EdWin / EWinView sind in der Online Hilfe aufgelistet und erklärt.